



# Energie- & Daten- managementsysteme



# Conductix-Wampfler

- Weltweites Vertriebs- und Servicenetzwerk mit mehr als 1.500 Mitarbeitern auf fünf Kontinenten
- Dank starker Anwendungsexpertise bieten wir die beste Lösung aus unserem umfassenden Portfolio
- Weltweit aufgestellt mit Fertigungskapazitäten und technischer Kompetenz vor Ort

## Unsere Märkte



Bühnentechnik



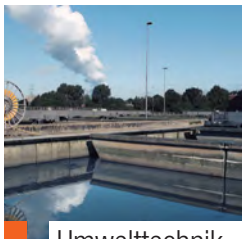
Energie



Landwirtschaft



Häfen



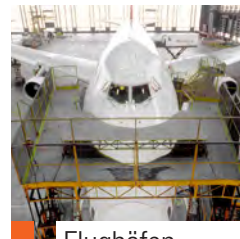
Umwelttechnik



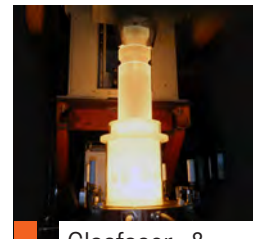
Industrie  
allgemein



Transit & Personen-  
beförderung



Flughäfen



Glasfaser- &  
Kabelherstellung

# *Wir halten das Kerngeschäft unserer Kunden in Bewegung.*



Krane



Containerumschlag



Schüttgutförderung



Metallurgie



Automobilindustrie



Intralogistik



Fahrgeschäfte



Offshore,  
Öl und Gas



Tunnelbau



Bergbau

# Ihre Anwendungen – unsere Lösungen



**Leitungs- u. Schlauchtrommeln**

Feder- und motorgetriebene Conductix-Wampfler Trommelsysteme sind weltweit als langfristig zuverlässig anerkannt, selbst in sehr rauen, korrosiven, schmutzigen und wartungsarmen Umgebungen.

Hauptanwendungen:

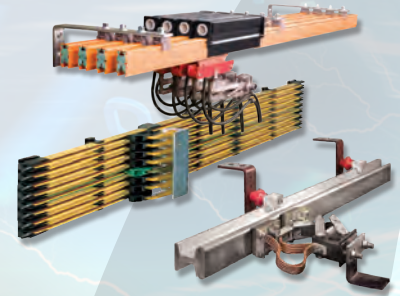
- Hochspannung, Niederspannungssignale und Lichtwellenleiter
- Niederspannungsstrom, Signale und Ethernet CAT6/7
- Hydraulikflüssigkeit, Luft und Prozessgase, Wasser und Schlämme



**Leitungswagen**

Von erschwinglichen C-Schiene-Systemen für kleine Brückenkrane, bis hin zu hoch entwickelten motorisierten I-Träger-Systemen für Ship-to-Shore-Krane, werden die Conductix-Wampfler Leitungswagen in praktisch jeder industriellen Anwendung weltweit eingesetzt.

In einer Vielzahl von Abmessungen und Ausführungen erhältlich, haben sich als die zuverlässigste, robusteste und langlebigste Lösung erwiesen, wenn es auf Betriebszeit ankommt.



**Schleifleitungen**

Ob als geschlossenes, ein- oder mehrpoliges System, Conductix-Wampfler-Schleifleitungen bewegen Menschen und Material zuverlässig und sicher. Robuste, nicht isolierte Aluminium-Schleifleitungen mit Edelstahlkappen sind die ideale Basis für die Energieversorgung von People Movern und Verkehrsnetzen.

# ngen



## Schleifringkörper

Wo sich die Dinge buchstäblich „im Kreis drehen“, sorgen die bewährten Schleifringkörper von Conductix-Wampfler für eine reibungslose Energie- und Datenübertragung. Hier dreht sich alles um Flexibilität und Zuverlässigkeit!



## Inductive Power Transfer IPT

Für alle Aufgaben, bei denen es auf hohe Geschwindigkeiten und Verschleißfreiheit ankommt, ist dieses berührungslose System ideal, um mit unserem Wireless Charger 3.0 Strom zum Laden der Batterien zu liefern. Es lässt sich in Verbindung mit fahrerlosen Transportsystemen flexibel installieren.



## Batterien

Unsere fortschrittlichen Batteriepacks verwenden Zellen von höchster Qualität. Sie sind robust und vielseitig und für den dauerhaften Betrieb in den anspruchsvollsten industriellen Umgebungen ausgelegt. Kundenspezifische Batterie-Designs sind möglich.

# Conductix-Wampfler, das umfangreiche Lösungen für Energie- und



### Mobile Steuerungen

Ob einfach oder kompliziert, die mobilen Steuerungs- und Kommunikationssysteme von LJU sind seit Jahrzehnten in der Automobilindustrie erprobt.



### Mobile Sicherheit

Die Safety-Fernsteuerungslösungen von Jay und die Global Fleet E-Stop-Lösung können individuell an die Bedürfnisse der Kunden angepasst werden, und das alles in einem modernen, ergonomischen Design.



### Datenübertragungssysteme

ProfiDAT ist ein Schlitzhohlleiter, der gleichzeitig als Erdungsschiene (PE) und als Positionierschiene verwendet werden kann. Nexus BB ist eine Data-over-Power-Lösung für industrielle Anwendungen und funktioniert über viele verschiedene Leiterprofile.

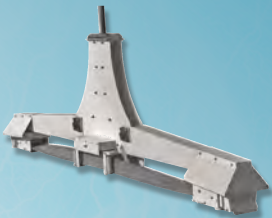
**umfassendste Angebot intelligenter  
Datenmanagementsysteme**

## Service



**Conductix-Wampfler** unterstützt Sie mit technischer Beratung im Vorfeld, Installationsmanagement vor Ort, kompletter Installation, Inbetriebnahme, Schulung, Inspektions- und Wartungsprogrammen sowie mit Verschleiß- und Ersatzteilmanagement. Unser Ziel ist es, dass unsere Kunden mit unseren Produkten und Dienstleistungen ein Höchstmaß an Zufriedenheit erfahren und sie in jeder Phase eines neuen Projekts und des Dauerbetriebs ihrer Anlagen unterstützen.

## Weitere Produkte aus unserem Portfolio



Leitungsschutzsysteme



Glasfaser- und Kabelmaschinen



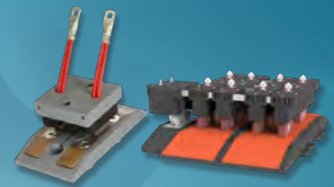
BestaPower Medien- und Energieversorgungssysteme



Puffer & Dämpfer



Ergonomische Arbeitsplatzsysteme



Ladekontakte

# www.conductix.com

Conductix-Wampfler will nur eines:

Sie mit Systemen zur Energie- und Datenübertragung versorgen, die einen unterbrechungsfreien Betrieb Ihrer Anlagen rund um die Uhr sicherstellen.

Unseren Vertriebspartner in Ihrer Nähe finden Sie unter:

**[www.conductix.contact](http://www.conductix.contact)**

