



# Conductix-Wampfler Výrobní program

**CONDUCTIX**  
wampfler

DELACHAUX GROUP



# Řešení pro svět v pohybu

**Řešení** se rodí z nápadů.  
A realizují se **ve výrobcích** !

U společnosti Conductix-Wampfler jich je celkem více než 50.000. Širokým spektrem různých "nástrojů" pro přenos energie a dat představuje Conductix-Wampfler firmu, která na tomto trhu nabízí skutečně kompletní sortiment.

Naším receptem pro úspěch jsou na míru vyvinutá řešení ze standardních komponentů, "stavebnicový systém", který byl budován a zdokonalován po léta a desetiletí. A takový je i požadavek průmyslu a řemeslné výroby.



## Přehled výrobků Conductix-Wampfler:

### Systémy pro přenos energie a dat

- Kabelové vozíky	4
- Velké kabelové vozíky	5
- Pružinové kabelové bubny	6
- Motorové kabelové bubny	7
- Energetické řetězy	8
- Kabely a příslušenství	9
- Trolejová vedení	10
- Kroužkové sběrače	11
- Indukční přívod energie (IPT®)	12-13
- Přenos dat (Powertrans®)	14

### Conductix-Wampfler nárazníky 15

### Manipulační systémy 16-17

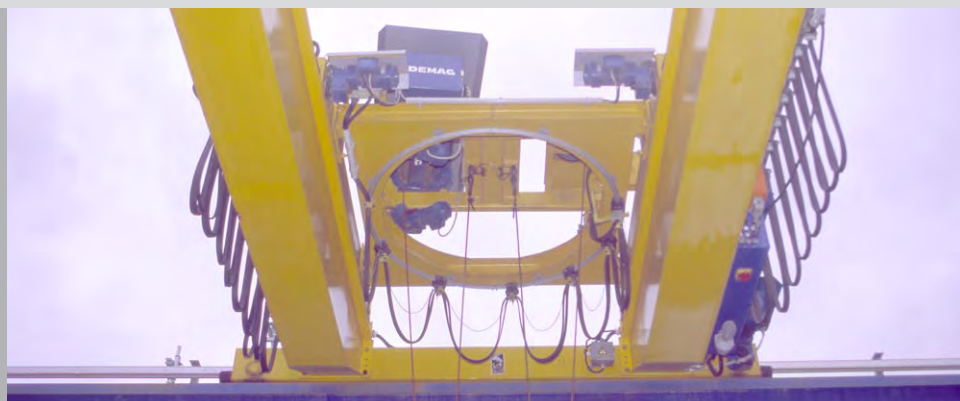
- Přívody médií
- Systémy pro vybavení montážních pracovišť
- Ruční podvěsné dráhy a přesuvny



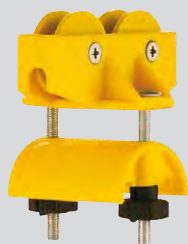
# Kabelové vozíky

## Široké možnosti použití

- Široký sortiment, který lze skládat stavebnicovým způsobem
- Pro přímé, kruhové a obloukové dráhy
- Rychlost pojezdu do 120 m/min
- Vhodné pro použití plochých i kruhových kabelů nebo hadic
- Možnost nerezového, kyselinám odolného a nevybušného (Ex) provedení



Kabelové vlečky s přímým a kruhovým pojezdem



Kabelový vozík s pojezdem v C-profilu  
různá provedení, nosnost do 125 kg,  
pro přímé nebo částečně zakřivené dráhy



Kabelový vozík s pojezdem po lanku  
různá provedení, nosnost do 20 kg



Kabelový vozík s pojezdem po I-profilu  
různá provedení, nosnost do 20 kg

Kabelový vozík s pojezdem po čtyřhranném profilu  
různá provedení, nosnost do 36 kg,  
pro přímé, kruhové a zakřivené dráhy



Program kabelových vozíků Conductix-Wampfler obsahuje systémy s pojezdem po lanku, v různých C-profílech, po čtyřhranném profilu a různých velikostech I-profilů. Kabelovou vlečku lze individuálně přizpůsobit dané konkrétní aplikaci. Jedná se o mnohostranně použitelný přívod energie pro přímé, kruhové a obloukové dráhy.

I pro aplikace se silným ekologickým zatížením (např. síla, čistírny atd.) je vždy zajištěna bezvadná funkce a provozuschopnost našich kabelových vleček.

Kabelová vlečka ve vlhkém prostředí





# Velké kabelové vozíky

## Pro velká zatížení

### Velké kabelové vozíky

Conductix-Wampfler se používají pro aplikace s vysokou rychlostí pojezdu a velkým zatížením, jako např. drapákové jeřáby, stohovací kontejnerové jeřáby, automatické mostové jeřáby a posuvné plošiny. Tyto systémy lze použít např. i pro kompostovací zařízení, síla, skládkové stroje apod. Kabelové vlečky lze dodat v předmontovaném stavu. Na přání lze navíc provést demontáž a likvidaci starých zařízení.

Pro extrémní provozní podmínky a vysoké rychlosti jsme vyvinuli speciálně pro všechny typy kontejnerových jeřábů standardní program, který maximalizuje spolehlivost našich systémů přívodu energie a optimalizuje životnost celého zařízení.

Kabelový vozík s pojezdem po I-profilu  
různá provedení, nosnost do 80 kg  
např. pro mostové jeřáby



Kabelový vozík s pojezdem po I-profilu  
různá provedení, nosnost do 800 kg,  
např. pro slévarenské, šrotovací a automatické jeřáby



Poháněný kabelový vozík s pojezdem po I-profilu  
různá provedení, nosnost do 800 kg,  
pro vysokorychlostní kontejnerové jeřáby STS



Kabelové vozíky s vlastním pohonem na kontejnerovém jeřábu Ship-to-Shore

- Standardně dodávané systémy pro vysoké rychlosti (do 200 m/min) a vysoké hmotnosti smyček (do 800 kg)
- Pro rychlosti pojezdu nad 200 m/min dodávány s frekvenčně řízenými pohony
- Možnost nerezového, kyselinám odolného a nevybušného (Ex) provedení
- Nízká hluchnost

# Pružinové kabelové bubny

## Vždy první na tahu

- Navíjecí průměr bubnu od 150 mm do 500 mm
- Stavebnicový systém
- Pružiny s vysokou životností
- Bezpečná výměna kazet s pružinami
- Zvlášť lehké provedení
- Stupeň krytí: standardně IP 65
- Navíjená délka do 70 m
- Navíjecí rychlost do 63 m/min



Pružinový kabelový buben na AT-autojeřábu

Použitím pružinových kabelových bubnů Conductix-Wampfler lze optimálně řešit úlohy v oblasti zdvihací a dopravní techniky. Robustní konstrukce zaručuje spolehlivost i v náročném provozu.

Buben je dvojitě uložen v kuličkových ložiscích vybavených stálou tukovou náplní. Kroužkový sběrač se nachází v prostoru odděleném od pružin. Ty jsou navíc uloženy v ochranné kazetě a proto je lze vyměnit bez nebezpečí úrazu. Naše pružinové kabelové bubny tak vyhovují i nejpřísnějším mezinárodním předpisům.

Pružinový kabelový buben na mostovém jeřábu



Pružinový kabelový buben řady BEF s univerzální upevňovací přírubou lze dodat i s navínutým a zapojeným kabelem



Pružinové kabelové bubny pro navíjení napájecích a ovládacích kabelů od 1 do 35 mm<sup>2</sup>, s rychlostí odtahu max. 63 m/min



Motorový buben Walker  
na fotbalovém stadionu

# Motorové kabelové bubny

## Dlouhé pojezdy s velkými příkony

Motorový buben Runner  
s navijem do šířky  
pro 800 m kabelu na 20 kV.

Na základě přesvědčivých výhod pohonu s magnetickou spojkou vyvinula společnost Conductix-Wampfler kompletní a spolehlivou typovou řadu navijecích bubnů. Tento standardizovaný, osvědčený a cenově výhodný pohon umožňuje nasadit naše kabelové bubny i u zařízení s vysokým příkonem a v téměř všech oblastech použití. Kromě tohoto principu však můžeme nabídnout i další typy pohonů podle přání zákazníka.

Aby bylo možné vyhovět všem požadavkům a to i pro nejdelší pojezdy a velmi vysoké pojezdové rychlosti, disponujeme také pohony s frekvenčními měniči. K zajištění bezpečného a bezporuchového navíjení kabelů nebo hadic nabízíme všechny potřebné komponenty včetně rozsáhlého příslušenství. Bubny můžeme dodat i s navinutým a zapojeným kabelem. Ve skladech firmy Conductix-Wampfler je stále k dispozici široké spektrum kabelů vhodných pro navijecí bubny. Všechny komponenty jsou modulárně spojeny s převodovkou, jejímž prostřednictvím je navijecí buben uchycen k ocelové konstrukci.

Bubny vyrábíme v pozinkovaném či nerezovém provedení, s navíjením kabelu do šířky nebo se spirálovým navíjením.



Motorový buben Sprinter  
se spirálovým navíjením  
o průměru až 8 m



Motorový buben Climber s navíjením kabelu do  
šířky v jedné vrstvě  
Určen pro vertikální navíjení (Spreader)



Motorový navijecí buben  
v čistírně odpadních vod



- Optimální typové varianty, dimenzované pro každé použití
- Kompaktní konstrukce s malými prostorovými nároky
- Nenáročná na údržbu
- Navijecí průměr bubnu od 0,25 m do 8 m
- Navíjená délka do 800 m
- Pojezdová rychlost do 180 m/min



Energetický řetěz Cobra na stohovacím jeřábu

# Energetické řetězy

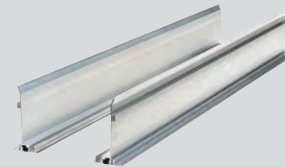
## Spolehlivé s kvalitním vedením



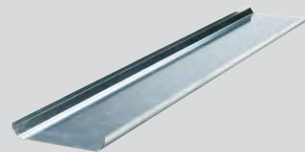
**Cobra**  
vnitřní výška 38, 58, 72 mm, vnitřní šířka až 800 mm, zatížení do 50 kg/m, pro délku pojezdové dráhy do 240 m; různé možnosti konfigurace



**Boa**  
vnitřní výška 31, 46, 72, 109 mm, vnitřní šířka až 900 mm, zatížení do 60 kg/m, pro délku pojezdové dráhy do 200 m; velké množství zvláštních provedení



**Úložný žlab** pro samonosné řetězy v provedení z pozinkované oceli nebo nerezavějící ušlechtilé oceli, jednodílný s vodicími hranami



Použití energetických řetězů Conductix-Wampfler je výhodné všude tam, kde potřebujeme přenášet energii, data, řídicí signály nebo jiná média pomocí enormního množství kabelů či hadic.

Energetický řetěz lze použít pro přenos energie či dat i při vysokých pojezdových rychlostech. S řetězy lze realizovat horizontální, vertikální i rotační pohyby.

Geometrie řetězu je vždy optimalizována s ohledem na potřebnou délku celého pohyblivého přívodu. Energetické řetězy jsou výhodné díky svým minimálním zástavbovým rozměrům.

**Hliníkový vodicí kanál**  
v šesti stavebních velikostech, s kluzným uložením i bez něho, s variabilní šířkou a jednoduchou montáží, odolný vůči mořské vodě

- Plastové, kombinované a ocelové řetězy
- Vhodné do každého prostředí (i do chladíren a do prostředí Ex)
- Široký sortiment vhodných kabelů
- S vysoce otěruvzdornými kluznými botkami pro pojezdové dráhy do 240 m
- Energetické řetězy lze dodat i v předmontovaném stavu



Energetický řetěz s dlouhou dráhou pojezdu na kontejnerovém jeřábu Ship-to-Shore



# Kabely a příslušenství

## Pro vodivé úkoly

Conductix-Wampfler nabízí ucelený program plochých a kruhových kabelů pro kabelové vlečky, navíjecí bubny a energetické řetězy. Tento program obsahuje kabely s velkými průřezy, mnohožilové ploché kabely, kabely vhodné do nízkých teplot a také kabely s optickými vlákny (LWL).

Kabely jsou k dispozici v provedení pryžovém, PVC či PUR. Nabízíme kabely ve stíněném i nestíněném provedení podle předpisů VDE a dalších platných mezinárodních předpisů. Jako příslušenství nabízíme vývodky pro ploché i kruhové kabely, svorkovnice a zásuvky.

Ploché a kruhové kabely pro všechny druhy použití, napájecí, ovládací, případně stíněné



Kabely pro energetické řetězy s uchycením SZL

- Pro každou oblast použití zdvihací a dopravní techniky
- Velký výběr průřezů a typů
- Rozsáhlý sortiment skladem
- Až 48 žil
- Průřez do 240 mm<sup>2</sup>



**Svorkovnice**  
v různém rozměrovém  
a materiálovém provedení



**Konektory**  
zajišťující spolehlivá, rozpojitelná spojení pro  
napájecí a ovládací kabely

Kabely pro přenos energie a dat na kontejnerovém jeřábu.



**Vývodky**  
pro bezpečné odlehčení v tahu  
a utěsnění

# Trolejová vedení

## Vždy správnou stopou

- Bezpečný a spolehlivý přenos energie a dat
- Proudové zatížení od 10 A do 2000 A
- Variabilní počet pólů
- Specifická řešení podle druhu aplikace



Trolejové vedení napájí kabinu pro přepravu osob na můstku pro skoky na lyžích



**Uzavřená trolej**  
standardně 4-, 5- popř. 7- pólová, pro různé délky, odlišné systémy spojů jednotlivých trolejí pro přizpůsobení se konkrétním montážním a provozním podmínkám, určena pro provoz ve vnitřním i vnějším prostředí, lze realizovat přímé i zakřivené dráhy, proudové zatížení od 35 A do 140 A

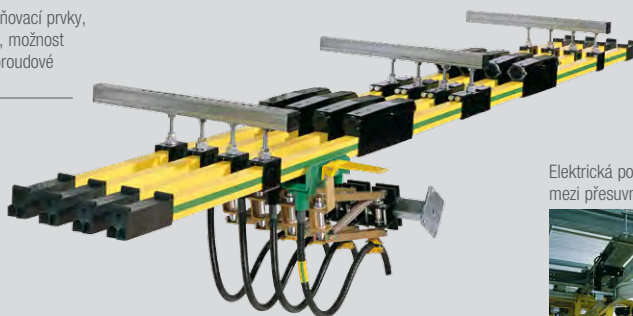
### Kompaktní trolej

standardně 3-, 4- nebo 5- pólová; s kompaktním držákem troleje (jen jeden upevňovací šroub) lze realizovat 6-, 7- nebo 8-pólové systémy, určena pro provoz ve vnitřním prostředí, proudové zatížení od 10 A do 125 A



### Jednopolová izolovaná trolej

lze sestavit libovolný počet pólů, univerzální upevňovací prvky, určena pro provoz ve vnitřním i vnějším prostředí, možnost vytápění, lze realizovat přímé i zakřivené dráhy, proudové zatížení od 10 A do 2000 A



Trolejová vedení Conductix-Wampfler slouží k přenosu energie (do 2000 A) a dat. K přenosu dat se používají datové troleje ze zvláštní legované slitiny. Elektronický systém Conductix-Wampfler Powertrans® je vysoce účinný doplněk pro zajištění bezchybného přenosu dat i za obtížných podmínek.

Trolejová vedení Conductix-Wampfler lze přizpůsobit jakémukoliv požadovanému počtu pólů a různým montážním polohám. Jejich montáž je jednoduchá a rychlá. Troleje se vyznačují robustní konstrukcí a jsou vhodné i pro použití v náročných podmínkách. Kvalitní spojovací prvky zaručují bezpečný a trvalý přenos proudu. Zajišťují tak bezporuchový provoz napájeného zařízení.

Použití sběrače proudu jsou výkvné v různých směrech a tím vyrovnávají montážní tolerance a odchylky pojezdové dráhy od osy trolejí. Tím je zajištěn spolehlivý a stabilní přenos energie a dat a minimalizováno opotřebení uhlíků. Je možno realizovat pojezdovou rychlost až 10 m/s.

Elektrická podvěsná dráha s našimi trolejemi zajišťuje spojení mezi přesunovou a regálovým systémem v pivovaru.





Zařízení pro rotační lití

# Kroužkové sběrače

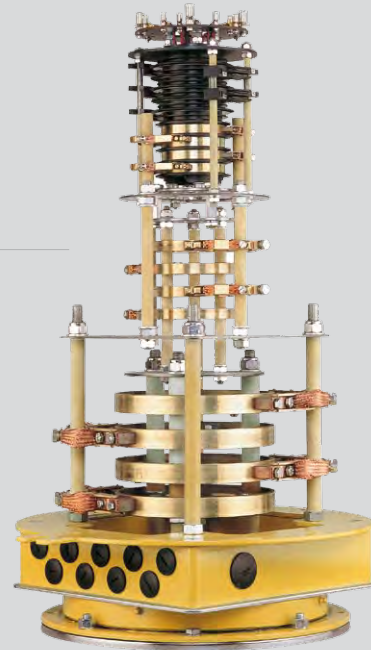
## Neomezený rotační pohyb

Kroužkové sběrače Conductix-Wampfler se používají jako přívod proudu pro rotační spotřebiče nejrůznějších druhů. Jsou používány například v otočných jeřábech, čistírnách odpadních vod, karuselech, manipulátorech, otočných stolech, anténních zařízeních, divadelních jevištích, balicích strojích a kabelových bubnech.

Dodávají se i rotační převodníky pro kapalná média (voda, hydraulický olej, atd.) a plyny (stlačený vzduch, argon, atd.).

Conductix-Wampfler dále nabízí velký sortiment různého příslušenství a zvláštních provedení (např. velké průměry, extrémní podmínky použití, optické kabely, vysoké napětí, atd.).

Kombinovaný kroužkový sběrač sestavený dle specifických požadavků zákazníka slouží pro přenos silového proudu, řídicích signálů a dat



Kroužkový sběrač ve zvedací plošině

- Standardní a zvláštní provedení pro přenos proudu, dat, kapalin a plynů
- Průměr kroužku od 30 mm do 320 mm
- Přenášený proud do 1200 A
- Napětí do 24 kV
- Přenos: Analogových signálů 0 - 20 mA, digitálních signálů do 500 kBaud
- Sestavení až 100 pólů



Kombinovaný krytý kroužkový sběrač s rotačním převodníkem a s plastovým krytem z nárazuvzdorného polyamidu PA6.6, který je navíc vyztužen skleněnými vlákny

Otevřený kroužkový sběrač se svorkovnicí, modulově sestavený ze standardních prvků, pro různé proudy a napětí



# IPT®Floor | IPT®Rail | IPT®Charge | iDAT®Plus

## Bezdotyková řešení

### IPT®Floor | IPT®Rail

- Bezdotykový přenos energie a dat, zajištění vedení a zjišťování polohy spotřebiče
- Bez otěru a opotřebení
- Montáž i v podlaze a pod vodou
- Sběrače různé konstrukce: 500 W až 10 kW, které lze různě kombinovat



Na rozdíl od jiných systémů přivodů energie s mechanickými kontakty pracuje IPT®-Rail zcela bez dotyku. To znamená, že například neexistují žádné mechanické díly podléhající rychlému opotřebení nebo omezení jezdové rychlosti či zrychlení. Díky nulovému výskytu otěru je použití IPT® mimořádně vhodné v prostředí se zvláštními požadavky na čistotu nebo hygienu.

IPT® (Inductive Power Transfer) je bezdotykový systém přenosu energie a dat, kde nedochází k mechanickému nebo elektrickému kontaktu. Každý systém obsahuje primární a sekundární část. Tyto jsou elektromagneticky spojeny, podobně jako u známého principu transformátoru. Na rozdíl od transformátoru se vůči pevné primární části sekundární část pohybuje. IPT® lze umístit pod podlahu a pracuje i pod vodou. Jedná se o ideální napájení pro dopravní techniku v průmyslu, kde se musí pracovat bez překážek a náročného odpojování.



E-sběrač  
od 500 W do 4 kW

E-sběrač  
do 10 kW



IPT® ve venkovním prostředí na zařízení pro čištění fasád



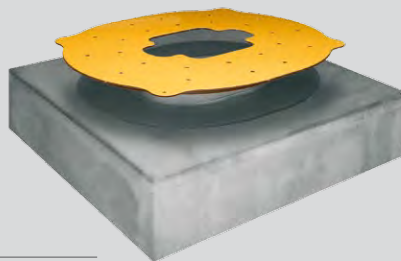
Plochý sběrač  
od 750 W do 7,5 kW



Podlahový transportní systém s indukčním přívodem energie

iDAT<sup>PLUS</sup> - bezdotykový přenos dat - je vhodným doplňkem k systému IPT<sup>®</sup> pro bezdotykový přenos energie. Díky induktivnímu přenosu je systém iDAT<sup>PLUS</sup> odolný vůči okolnímu vyzařování. iDAT<sup>PLUS</sup> vedle své "základní funkce" datového přenosu sjednocuje do jedné kompaktní jednotky také funkci navádění zařízení a jeho pozicování. iDAT<sup>PLUS</sup> zajistí spolehlivé a bezchybné výsledky na optimálně pozicované cestě pro energii.

iDAT<sup>PLUS</sup> sběrač s naváděním, s datovým přenosem a pozicováním pro zařízení na pozemní přepravu nákladu



Nabíjecí stanice do 60 kW, skládající se z:  
- Primární cívký  
- Plochého sběrače

Na rozdíl od konvenčních systémů nabíjení nepotřebuje systém IPT<sup>®</sup>-Charge žádné konektory a funguje zcela bez zásahu. Použitím IPT<sup>®</sup>-Charge lze nabíjení plně automatizovat a provést okamžitě, vyskytne-li se k tomu příležitost, např. i na autobusových zastávkách. To zvyšuje jízdní dosah elektrických vozidel a redukuje potřebné množství akumulátorů na minimum.

Elektrický městský autobus s bezdotykovým nabíjením akumulátorů



#### IPT<sup>®</sup>Charge

- Automatické nabíjecí systémy
- Zredukování potřeby baterií
- Zvýšení efektivity a dosahu vozidel
- Nenápadné provedení, použitelné i do veřejně přístupných prostorů
- Bezdotykový přenos bez nároků na obsluhu

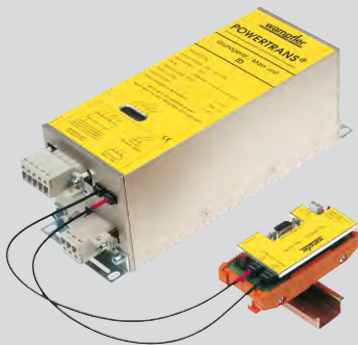
# Powertrans® Ib

## Data jdou novými cestami



Zvýšením nízké hladiny výkonu sběrnicových protokolů, které je třeba přenášet, je zajištěn bezpečný přenos dat prostřednictvím trolejových vedení a kroužkových sběračů, protože se přemostí zvláště u kluzných kontaktních ploch vznikající znečištění a tvoření oxidů, které vede ke krátkodobým přerušením.

Díky transparentnímu přenosu, tj. bez zásahu do sběrnicových protokolů, které je třeba přenášet, se lze vyhnout zpoždění nebo na čas náročným komunikačním protokolům.



Powertrans® Ib  
přenos dat přes trolejová vedení či kroužkové sběrače

U trolejových vedení lze v závislosti na přenosovém výkonu realizovat délky do 1600 m (při 19,2 kBit/s; 300 m při 500 kBit/s; max. 1,5 MBit/s). Přenášet lze všechny protokoly, které jsou na bázi RS 485 (např. Profibus), jakož i DH+ (další na požádání).

Přesuvny pro mezioperační dopravu potravin - přenos dat realizován pomocí Powertrans® Ib

- Transparentní a bezpečný přenos dat
- Všechny RS485 protokoly
- Přenosový výkon až 1,5 MBit/s



# Nárazníky

## Hodně vydržit



Nárazník na přesuvně v pivovaru

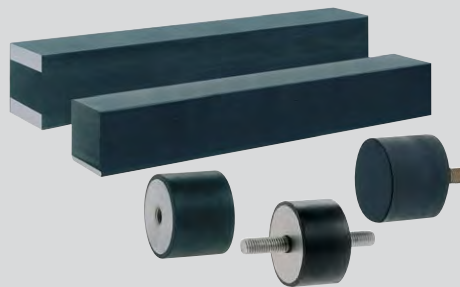
- Kompletní paleta výrobků
- Vysoká bezpečnost
- Dlouhá životnost
- Vysoká absorpce energie
- Nárazníky s pojistkou proti pádu
- Zvláštní řešení, specificky podle potřeb zákazníka

Nárazníky Conductix-Wampfler - kompletní paleta gumových a polyuretanových provedení až po gumoželezné elementy. Široký standardní program pro nejrůznější aplikace ve výrobě automobilů, jeřábů a v těžkém strojírenství. Sortiment doplňují zvláštní nárazníky, např. pro použití v oblasti osobních motorových vozidel a užitkových vozidel nebo v zařízeních pro dopravu zavazadel.

Gumové nárazníky  
pohlčení energie až 25 kJ



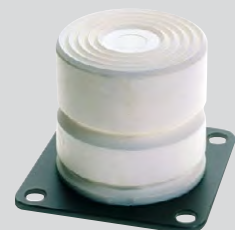
Gumoželezné elementy  
k utlumení chvění  
dynamicky namáhaných konstrukcí



Koncový doraz na jeřábovém zařízení



Polyuretanové nárazníky  
pohlčení energie až 250 kJ



# Přívody médií a ruční podvěsné dráhy

## Specifická řešení pro každou aplikaci

- Přívody médií s nosností do 200 kg a více
- Přenos různých médií jako: stlačený vzduch, vakuum, elektrická energie, data
- Dodávka kompletních systémů, s rozsáhlou předmontáží
- Modulární řešení
- I pro velmi velké a velmi malé montážní výšky
- Vhodné pro velké nástroje



Přívod médií pomocí *W<sup>4</sup>-airsolution* při výrobě užitkových vozidel

Manipulační systémy Conductix-Wampfler dopravují stlačený vzduch, vdechovaný vzduch, elektrickou energii nebo data tam, kde je to potřebné. Tuto úlohu lze řešit pomocí systému *W<sup>1</sup>-Festoon*, *W<sup>2</sup>-ManAir*, *W<sup>3</sup>-WAKAIR®-II*, nebo *W<sup>5</sup>-traxX*. Společným znakem všech řešení je, že se skládají z různých stavebnicových systémů. Tyto systémy lze vždy přizpůsobit potřebám zákazníka a jsou tak použitelné prakticky pro všechny aplikace.

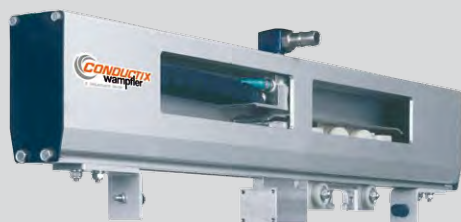


### *W<sup>5</sup>-traxX*

Kompletní systém pro přívod médií s integrovaným zásobníkem stlačeného vzduchu, v libovolných délkách, rozteč uchycení až 4 m, použití hlavně pro montážní linky

### *W<sup>2</sup>-ManAir*

Přívod médií bez průvěsu hadic, pojezdový vozík v C-profilu, energetický řetěz je bočně vedený, vhodné pro dodatečnou montáž na stávající C-profil



### *W<sup>3</sup>-WAKAIR®-II*

Energetický řetěz je veden v hliníkovém profilu, individuální délky a vybavení, pro velké rozteče uchycení (až 6 m)

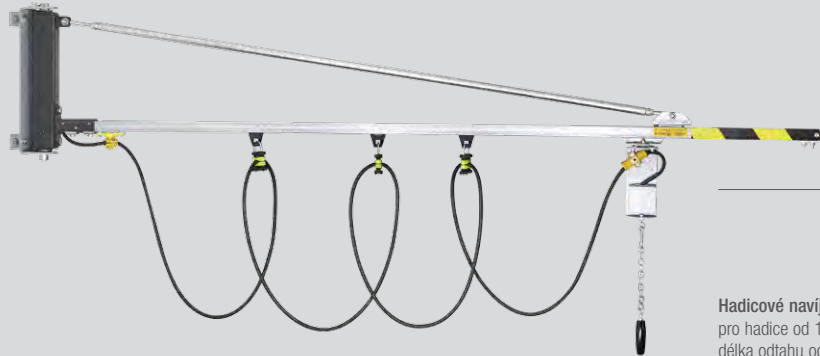
Stůl pro střihání látky v závodě na výrobu vlajek







Přívody médií a vozíky pro nesení nářadí v automobilovém průmyslu



Systémy pro vybavení montážních pracovišť v sobě zahrnují ruční podvěsné přesuvny, otočné výložníky, držáky nářadí, navijedče, vyvažovače a balancery.

**Vyvažovače a balancery**  
nosnost do 150 kg  
délka odtahu až 3 m

**Otočné výložníky**  
v různých provedeních,  
s možností doplnění různými přívody médií,  
délka od 0,63 m do 5 m,  
nosnost od 10 kg do 50 kg

**Hadicové navijedče**  
pro hadice od 1/4" do 1",  
délka odtahu od 5 m do 30 m



**Kabelové navijedče**  
délka kabelů až 30 m  
kabely 1-16-ti žilové

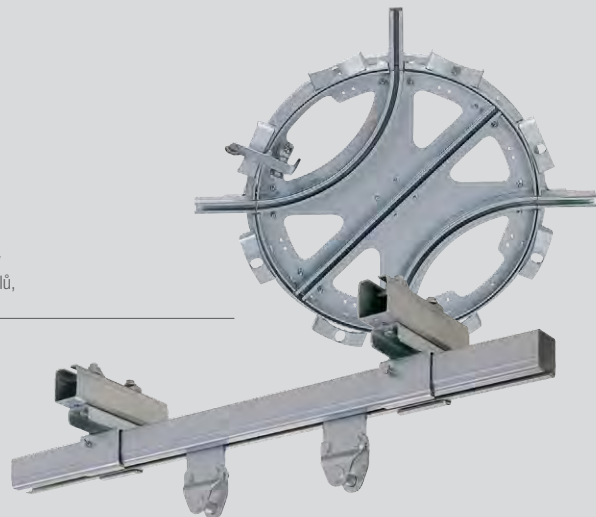


Ruční podvěsná dráha s výhybkami umístěná ve skladu

- 4 velikostní řady C-profilů pro zatížení od 200 kg do 800 kg
- Teplotní rozsah do 250°C
- Všechny komponenty jsou určeny pro realizaci individuálních podvěsných drah
- Široký výběr upevňovacích prvků
- Dráhu lze kdykoliv změnit či rozšířit

**Ruční podvěsné dráhy**  
Conductix-Wampfler se navrhuje podle individuálního zadání zákazníka. Stavební systém, který je k tomuto účelu k dispozici, obsahuje vedle přímých profilů, oblouků, točen a výhybek také podvěsné ruční přesuvny a zdvihací / spouštěcí stanice.

**Ruční podvěsné dráhy**  
4 velikostní řady C-profilů,  
zatížení do 800 kg



# Conductix-Wampfler Servis

## Celosvětové partnerství

### Znalost oboru

Mluvíme a rozumíme řeči našich zákazníků. Naši pracovníci zpracují přímo na místě společně s Vámi konkrétní řešení. Řešení střížená vždy na míru. Pomocí špičkových řešení umožňujeme našim zákazníkům optimalizovat jejich výrobky a zvyšovat výkonnost.



### Kompletní nabídka

Conductix-Wampfler vyvíjí a vyrábí celé spektrum produktů v oblasti přenosu energie a dat pro pohyblivé spotřebiče. Pro zákazníka to znamená kvalitní poradenství pro každý výrobek a tím optimální řešení pro každou aplikaci. Společně vyvinutá řešení však výrobkem nekončí. Conductix-Wampfler nabízí ucelený koncept:

- Optimální technické poradenství
- Engineering
- Individuální řešení
- Dodávky předmontovaných systémů
- Zabezpečení kvality dle standardů zákazníka
- Instalace na místě montáže
- Údržba a servis

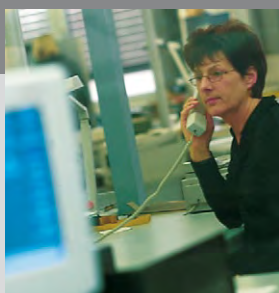




### **Ve světě bez hranic**

Stejně jako naši zákazníci a jejich projekty, je i firma Conductix-Wampfler mezinárodně orientovaný podnik s celosvětovou účastí:

- mateřská společnost se sídlem v Německu, jakož i 10 dceřiných společností na celém světě
- 8 obchodních a technických center v Evropě a zámoří
- 18 obchodních zastoupení na celém světě
- globální propojení pro jednotný standard v poradenství, prodeji a servisu



Výrobní střediska v Evropě a Severní Americe pro zajištění kapacity a rychlých dodávek na každé místo.

### **Tvoříme tým**

Dokonalá souhra myšlenek a činů má u společnosti Conductix-Wampfler stejně vysokou hodnotu jako partnerství s našimi zákazníky. To je základ pro budoucnost a společnou úspěšnou cestu do světa v pohybu.



**www.conductix.cz**

**Conductix-Wampfler s.r.o.**

U Cukrovaru 158  
538 21 Slatiňany  
Česká Republika

Tel +420 469 632 968

Fax +420 469 633 009

[info.cz@conductix.com](mailto:info.cz@conductix.com)



DELACHAUX GROUP